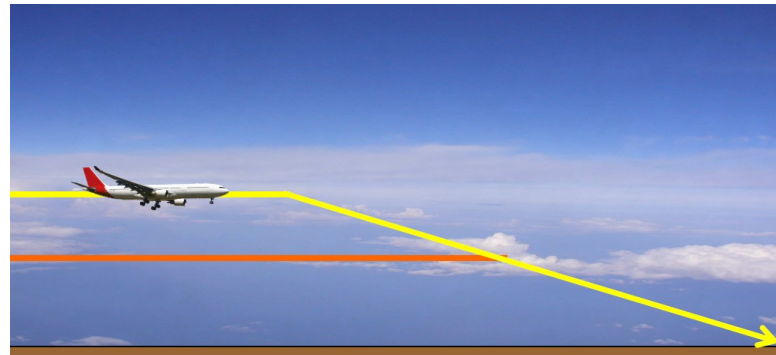


Point environnement

CTP DSNA – 1^{er} juillet 2010



Ressources, territoires, habitats et logement
Énergie et climat Développement durable
Prévention des risques Infrastructures, transports et mer

Présent
pour
l'avenir

Ministère de l'Écologie, de l'Énergie,
du Développement durable et de la Mer



SOMMAIRE

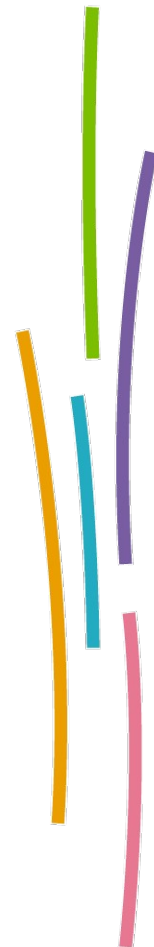
I – Projets en cours

II – Projets à venir

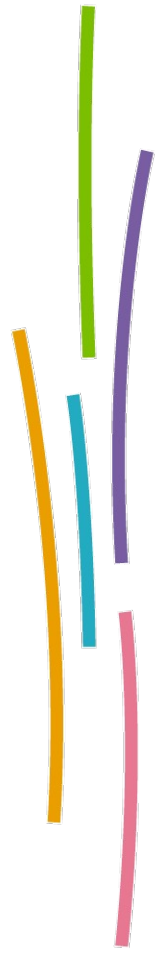
**II – Évaluation *a priori* et surveillance
*a posteriori***

IV – Éco-responsabilité

V – Publications externes et internes



I – Projets en cours



Projets en cours

Enquête publique vent arrière MOLEK face à l'est à Orly

- Réalisée du 17 novembre au 16 décembre 2009
- Avis favorable sous réserve d'une concertation complémentaire et d'une mise en œuvre au printemps 2011
- Concertation complémentaire sous l'égide de la préfecture de région

Troisième phase Grenelle et EP Roissy

- Deux réunions du comité de concertation piloté par la préfecture de région
- Réunion technique sur indicateurs à prévoir
- Calendrier de mise en œuvre décalé pour automne 2011

Plan CDA et rappel recommandation ACNUSA

- Bientôt en service à Orly (avis favorable de la CCE)
- Évaluation en cours à Marseille, Strasbourg, Toulouse, Roissy et bientôt Lyon (15 juillet 2010)
- Attente de projets à Bordeaux, Nantes, Nice, Bâle
- Gain sonore pour les riverains et carburant pour les cîes



Projets en cours

Calcul des rallongements de trajectoire et objectifs de réduction

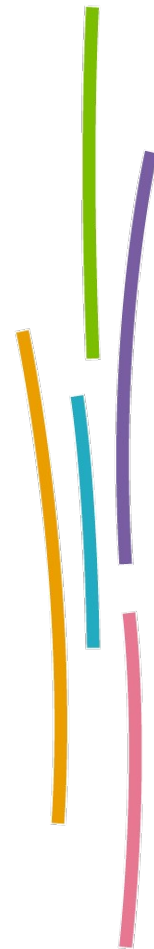
- Développement capacité de calcul national des rallongements de trajectoires
- Basé sur la méthode Eurocontrol (comparaison orthodromie au-delà cercle centré sur plate-forme et trajectoire réelle)
- Calcul national mais calcul au niveau FABEC également (Performance Scheme)

Formation contrôleurs

- Besoin de répondre à la recommandation de l'ACNUSA et introduire l'environnement dans la formation continue
- Fera l'objet d'un point formel au prochain CTP DSNA



II – Projets à venir



Projets à venir

Nouveau système de départs aux instruments de nuit à Roissy en face à l'ouest

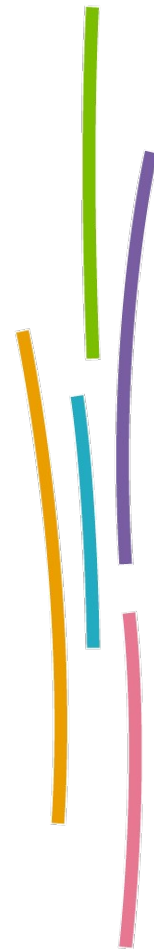
- Permettre minimisation de la gêne pendant la période de nuit
- Reprendre la main plutôt que s'adapter à des contraintes externes
- Préserver une activité normale dans ces créneaux

Point Merge en approche

- Réaliser la régulation radar à haute altitude (gain de CO₂)
- Permettre une descente optimisée, voire une CDA, depuis le point focal (voire la fin de la leg) jusqu'à la piste sans attendre de développement technique autre

Approche courbes

- Étudier la possibilité d'approche de précision permettant un guidage aux instruments courbe (plutôt que rectiligne comme avec un ILS) afin d'éviter des survols de communes en finale (exemple : RNP-AR à Stockholm)



III – Évaluation a priori et surveillance a posteriori



Évaluation a priori et surveillance a posteriori

Évaluation systématique de l'impact environnemental des projets CA

- Étude d'Impact de la Circulation Aérienne (EICA) pour toute modification de procédure IFR en approche, réalisée par DSNA/ME
- Étude sur les émissions CO2 en route (réalisé localement à la base de l'outil OASIES développé par DSNA/ME) ; à rapprocher des objectifs européens (rapport PRC)
- Arbitrage émissions (en-route) et bruit (approche)

Trajectoires sur Internet

- Système des exploitants d'aérodrome plus ou moins performants
- Récepteurs ADS-B en vente publique et sites existants (www.radarvirtuel.com)
- Existe dans de nombreux pays étrangers

Transfert Elvira aux DSAC

- Clarifier en interne DGAC qui s'occupe de la partie sanction des compagnies (=DSAC)
- Besoin de disposer d'un outil (Elvira pour l'instant)...
- ...et de données radar (protocole SNA-DSAC à décliner)



II – Éco-responsabilité



Éco-responsabilité

Réalisation du bilan carbone 2008

- 17.398 tonnes de carbone (14.465 tonnes hors amortissements)
- Identifie objectifs pour la note ACD

Plan d'Administration Exemplaire (PAE)

- Diffusion de la note « *Achats et Consommation Durables* » (ACD) déclinant les objectifs du PAE (et ceux issus du bilan carbone)
- Axes de travail principaux : Plans de Déplacement d'Entreprise (PDE), Diagnostics de Performance Énergétique (DPE), visioconférence, entraînement aérien

Outil ILIADE (Interface Logicielle Interservices pour une Administration Durable et Exemplaire)

- Outil de saisie en ligne des données au niveau des services
- Agrégation au niveau central
- Outil DSNA, repris par DGAC/SG puis MEDDM/SG (déployé au niveau du ministère) et maintenant déployé dans d'autres ministères



V – Publications externes et internes



Publications externes et internes

Publications sur Internet

Mise en ligne sur Géode et Intranet

